

Action UFC contre le suremballage

Par M. Rivière

Quatre exemples de produits

Dans le cadre de la Semaine Européenne pour la Réduction des Déchets (SERD), l'UFC a conduit une étude sur :

- Cartouches pour imprimantes.
- Rasoirs multi lames.
- Yaourts.
- Eaux en bouteille.

1- Cartouches d'imprimante.

En comparant deux fournisseurs nous notons des suremballages de ces produits et une insuffisance d'information du consommateur.

Désignation	HP363 (noir)	Canon 8 BK (noir)
Capacité (données fabricants)	410 pages	420 pages
Poids cartouche	29 g	28 g
Poids emballage primaire (mini commercialisation)	24 g	22 g
Poids suremballage (blister)	37g	19g



2- Rasoirs multi lames.

Des linéaires où marketing et technologie désorientent le consommateur par des emballages coûteux qui promotionnent les produits.

Comparatif rasoirs 3 lames

61%	59%	49%	9%
Poids d'emballage			

3- Yaourts.

L'emballage écologique n'est pas toujours celui qu'on croit, dans cette comparaison entre plastique, verre et terre cuite.

Pour 125 g de yaourt

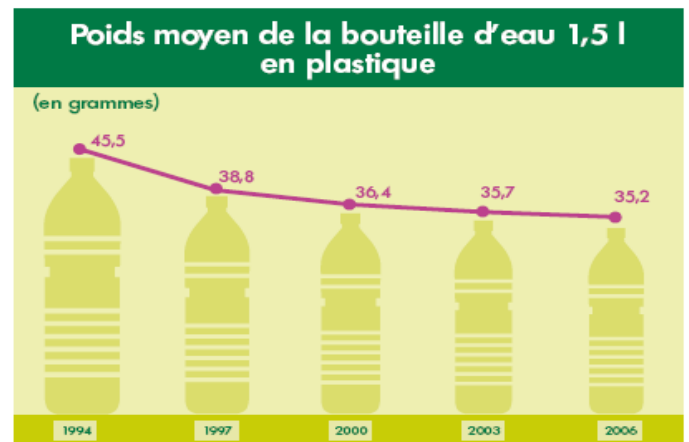
Yaourt	Poids d'emballage	Transport	Fin de vie
DANONE plastique	5g	2 fois 5g*	incinération
LA LAITIERE verre	78g	3 fois 78g	Verre : recyclage Opércule : incinération
DANONE céramique	195	3 fois 195g	incinération

Note* : les pots plastiques sont fabriqués sur le site alors que les pots de verre et de céramique sont fabriqués ailleurs.

4- Eaux en bouteille.

Enfin pour les eaux de source en bouteille, nous sommes en face d'un produit en fin de cycle : une production automatisée et une réduction du poids de l'emballage ne permettent pas d'évolution du produit et d'améliorer les problèmes environnementaux. Des changements de mode de consommation seront nécessaires :

Et si on essayait vraiment l'eau du robinet ?



Le poids moyen de la bouteille d'eau 1,5 l en plastique a baissé de 23 % depuis 1994

Fin du cycle d'allègement

Production annuelle : 10 milliards
Dont 50% perdues dans la nature

Substitut: bio plastique: 3 fois + cher
mais dégradé en 12 semaines

Substitut: eau du robinet